

# MINT Modell-Labor



Entwicklung und Fertigung bewegter Lern- und Lehrmodelle  
von Schüler\*innen für Schüler\*innen

---

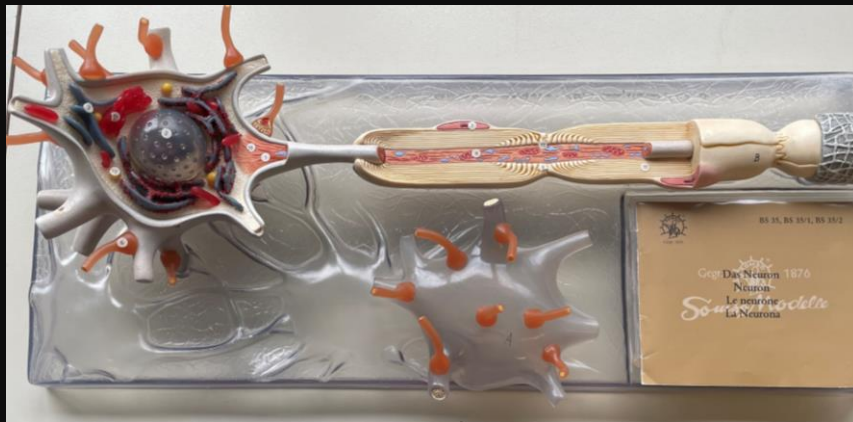
Beke, Clemens, Justus, Malte, Wiebke

**MINT-Klasse 10A**

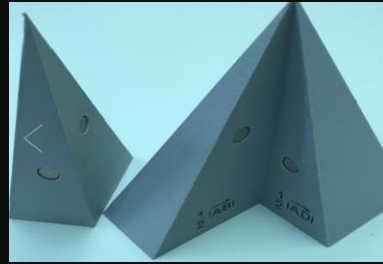
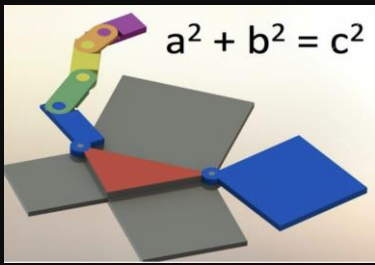
**Maximilian-Kolbe-Gesamtschule Saerbeck**

---

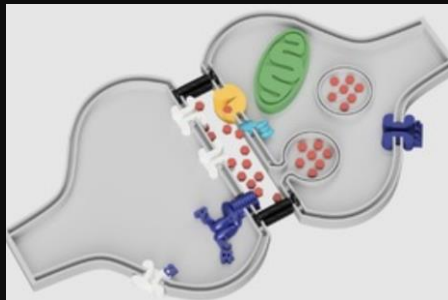
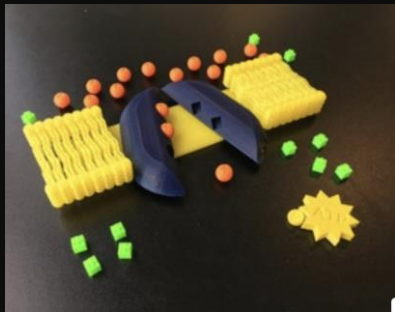
# Ist-Zustand vieler Modelle



- sehr teuer
- defekt
- keine Lerntypenberücksichtigung
- für Inklusions-Schüler\*innen oftmals nicht geeignet
- unzureichend
- ungenau
- nicht mehr aktuell
- zu klein
- geringe Stückzahl (1)
- motivieren kaum
- wenig Differenzierungsmöglichkeiten



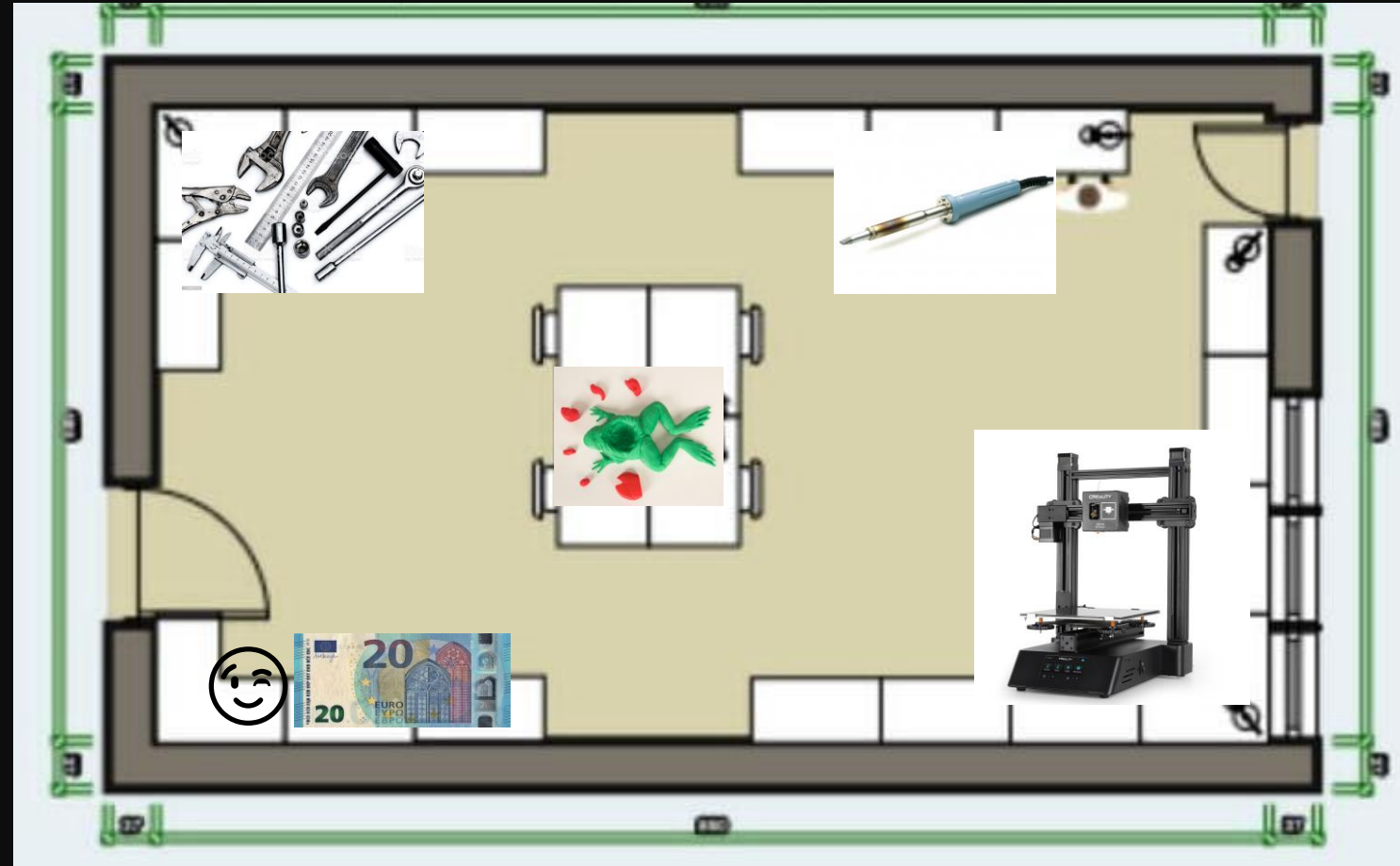
## Bewegte Modelle aus dem MINT-Modell-Labor



- **LERNMOTIVATION** durch Konstruktion, Herstellung, Anwendung
- **EFFEKTIVES LERNEN** unterschiedliche Modelle auf die jeweiligen **LERNTYPEN** zugeschnitten
- **INKLUSION** bessere Lernmöglichkeiten für Schüler\*innen mit Lern-Beeinträchtigungen
- **INDIVIDUALISIERTES** Lernen
- **ENTWICKLUNG** von **PROTOTYPEN**
- **NACHHALTIG** mehrere Ziele der *17 Ziele für nachhaltige Entwicklung* werden anvisiert
- **AKTUALISIERBAR**
- **KOSTENGÜNSTIG**
- **START UP SCHULE** als neue Arbeitsgemeinschaft
- **SPEZIALAUFTRÄGE** Entwicklung und Fertigung

# MINT-Modell-Labor

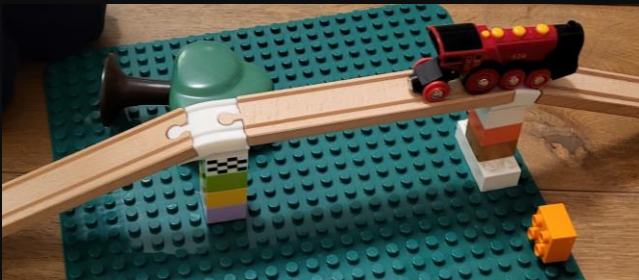
- 3D-Drucker
- Werkzeuge
- Lötstation
- Endfertigung
- Elektrotechnik
- Akquise und Buchhaltung



**Danke für Ihre / Eure Aufmerksamkeit!**



**Wir wünschen schöne  
&  
entspannte Feiertage!**



**1** KEINE ARMUT



**2** KEIN HUNGER



**3** GESUNDHEIT UND WOHLERGEHEN



**4** HOCHWERTIGE BILDUNG



**5** GESCHLECHTERGLEICHHEIT



**6** SAUBERES WASSER UND SANITÄR-EINRICHTUNGEN



**7** BEZAHLBARE UND SAUBERE ENERGIE



**8** MENSCHENWÜRDIGE ARBEIT UND WIRTSCHAFTSWACHSTUM



**9** INDUSTRIE, INNOVATION UND INFRASTRUKTUR



**10** WENIGER UNGLEICHHEITEN



**11** NACHHALTIGE STÄDTE UND GEMEINDEN



**12** NACHHALTIGE/R KONSUM UND PRODUKTION



**13** MASSNAHMEN ZUM KLIMASCHUTZ



**14** LEBEN UNTER WASSER



**15** LEBEN AN LAND



**16** FRIEDEN, GERECHTIGKEIT UND STARKE INSTITUTIONEN



**17** PARTNERSCHAFTEN ZUR ERREICHUNG DER ZIELE



**ZIELE FÜR NACHHALTIGE ENTWICKLUNG**