

Schul-Café: Wer mag helfen?

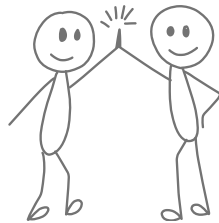


Hallo liebe Schülerinnen und Schüler,
Hallo liebe Eltern der Klassen 5 bis 10!

zum Saerbecker Adventsmarkt präsentiert sich unsere MKG am Samstag, 25. November, unter anderem wieder mit dem großen Schul-Café in der Mensa von 13.00 bis 17.00 Uhr.

Die Organisation übernimmt ein Team aus der Elternschaft. Der Erlös geht an den Förderverein. Wir Mütter und Väter bitten nun um Unterstützung. Es gibt zwei verschiedene Möglichkeiten, um zu helfen:

Aktive Mithilfe während des Schul-Cafés: Da ist viel zu tun, das schaffen wir nicht alleine: Kuchen annehmen, an der Theke bedienen, Kaffee kochen, Tischservice und spülen. Keine Sorge: Kommt einfach in eure Lieblingsschicht, Ihr werdet passend eingewiesen. Wir haben vier Schichten mit je 1,5 Stunden, für die ihr euch anmelden könnt. Die Zeiten: 12.00-13.30 * 13.30-15.00 * 15.00-16.30 * 16.30-18.00



Kuchen- und Tortenspenden
Eine Kuchen- oder Tortenspende (bitte auf einem Pappteller, nicht auf einer Platte) könnt ihr am Samstag, 25. November, ab 12.30 Uhr in der Mensa abgeben. Wir freuen uns über Obstböden, Blechkuchen mit und ohne Streusel, Gugelhupfe, Torten und alles Gute aus der Eltern-Bäckerei.



Wenn ihr helfen mögt, meldet euch bitte bis 10. November bei uns, entweder per

- E-Mail an alfred.riese@outlook.de
- mob. 0171 1900692 (auch WhatsApp, Signal)
- Rücklaufzettel auf Papier (bitte im Sekretariat abgeben)

Rücklaufzettel (bitte bis 10.11.23 zum Sekretariat)

Ich/wir unterstützen das Schul-Café mit einer Spende:

Kuchen Torte

Mithilfe am 25.11.23 in dieser Schicht:

12.00-13.30 Uhr

13.30-15.00 Uhr

15.00-16.30 Uhr

16.30-18.00 Uhr

Name

Klasse Schülerin/ Schülers

Tel.nr. (nur für Rückfragen)

E-Mail (nur für Rückfragen)

